



STAVEBNÍ STROJE
PEXESO

Petr Mičánek
PEXESO & KARTY
www.tojemi.cz





17 Atlas Copco ROC D7C



18 Hamm 3307



19 Hyundai HL757-9



20 Ammann AV 110X



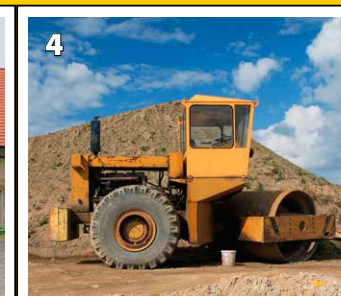
1 UNK 320



2 DH 112



3 HON 053



4 Stavostroj VV170



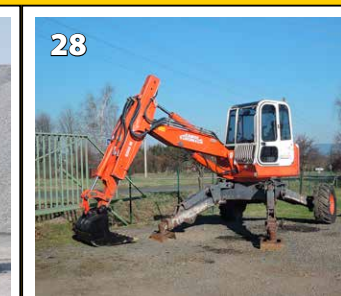
25 Menzi Muck 5000 T2



26 Bobcat TR38160



27 Ammann ARX 40



28 Camuceuromach 6500m



21 Case 580 super le



23 Bomag kompaktor



25 Menzi Muck 5000 T2



27 Ammann ARX 40



29 Ammann Rammax 1575



30 Volvo L110E



31 Moxi MT26



32 UNC 060



5 Detvan UNO 180



9 Poclairn TY 45



13 Wacker Neuson 9503



17 Atlas Copco ROC D7C



21 Case 580 super le



6 Bélorus



10 Ammann ASC 150



14 JCB 3CX



18 Hamm 3307



22 Cat CS-583E



7 Unex DH631



11 Tatra 815 UDS 114



15 Doosan DX140LC



19 Hyundai HL757-9



23 Bomag kompaktor



8 JCB 2CX



12 Locust 903 speed+



16 Wacker Neuson DT 15



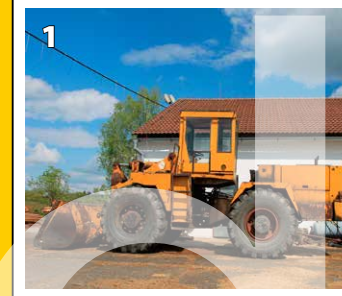
20 Ammann AV 110X



24 Liebherr 724



29 Ammann Rammax 1575



1 UNK 320



5 Detvan UNO 180



9 Poclairn TY 45



13 Wacker Neuson 9503



30 Volvo L110E



2 DH 112



6 Bélorus



10 Ammann ASC 150



14 JCB 3CX



31 Moxi MT26



3 HON 053



7 Unex DH631



11 Tatra 815 UDS 114



15 Doosan DX140LC



32 UNC 060



4 Stavostroj VV170



8 JCB 2CX



12 Locust 903 speed+



16 Wacker Neuson DT 15

Pravidla pro hru pexeso

Karty se zamíchají a rozloží lícem dolů tak, aby žádný z hráčů neznal rozložení karet. Hráči postupně otáčejí dvojici karet lícem vzhůru, aby je viděli i ostatní hráči. Pokud karty patří k sobě, hráč je odebere a otáčí další dvojici (lze hrát i variantu, ve které i po nalezení shodné dvojice pokračuje další hráč v pořadí). Pokud karty k sobě nepatří, otočí je zpět lícem dolů a pokračuje další hráč v pořadí. Hraje se tak dlouho, dokud nejsou všechny karty rozebrány. Vítězem se stane hráč s největším počtem nalezených dvojic.

Krabička

Vydal:
Petr Mičánek ©
Podleš 392, 679 23 Lomnice
Tel.: 776 037 883
E-mail: mic.pexeso@seznam.cz
www.tojemi.cz
Kresba: Miroslav Vomáčka

Foto: Petr Mičánek a jiní
Vydáváme karty a pexeso s českými tématy:
hrady a zámky, rozhledny, veteráni, fauna, církevní památky a propagační na objednávku.

